



Cap'SAT

La Prépa de référence
au test SAT



- ✓ Cours individuels
- ✓ Stages intensifs



40 ans d'expérience, 40 ans d'excellence

Sommaire

Le mot du responsable.....	1
Qui sommes-nous ?.....	2
Les concepteurs de nos prépas.....	3
Qu'est-ce que le SAT ?.....	4
Le nouveau SAT 2016.....	5
L'ancien SAT en chiffres.....	6
Pourquoi choisir Cap'SAT ?.....	7
Notre préparation au SAT.....	8
Cours extensifs prépa SAT.....	9
Stage intensifs prépa SAT.....	10
Prépa SAT + TOEFL.....	11
Prépa SAT + IELTS.....	12
Témoignages.....	13
Financer sa prépa SAT.....	14



Une préparation sérieuse est nécessairement individuelle pour prendre en compte l'hétérogénéité des niveaux de départ mais aussi les scores recherchés par chacun.

Le mot du responsable

“



Chères candidates, chers candidats,

Après avoir enseigné pendant plus de vingt ans en Classes Préparatoires, en Université, en Grandes Ecoles et publié nombre d'ouvrages de référence consacrés aux concours, c'est avec un sentiment d'humilité et de fierté que j'ai pris la direction de l'Institut pour y poursuivre le chemin d'excellence tracé par ma prédécesseure, Madame KERBER, partie en retraite après plus de 40 ans de travail remarquable.

Conscient de l'exigence du SAT, c'est avec enthousiasme, rigueur et détermination que l'équipe de Cap'SAT affirme tous les jours le haut niveau d'exigence de nos préparations qui préside aux résultats exceptionnels obtenus par l'Institut.

Ce test est exigeant car il requiert à la fois des compétences verbales, des compétences de compréhension et des compétences de rédaction.

Nos cours ont pour vocation la maîtrise de chacun de ces aspects au travers d'une approche méthodologique enrichie d'un travail approfondi par d'importantes batteries de tests mis à jour tous les mois ainsi que par des sujets inédits conçus par notre équipe. L'expérience acquise au fil des sessions conjuguée au retour que nous font chaque année nos élèves, font de notre expertise du SAT une valeur sûre.

Le goût de la compétition, la passion de transmettre et d'enseigner vibrent en chacun de nous, de notre doyen, Monsieur HERMET (professeur agrégé, membre de jury ESSEC et ESCP-EAP Europe) à notre plus récent formateur Monsieur KOUTA.

Nous vous souhaitons une préparation studieuse et pleine de succès.

Le Directeur

Qui sommes-nous ?

Notre institut

Fort de près de **40 ans d'expérience**, notre institut se démarque par l'intensité et la qualité de son implication auprès de ses élèves. Notre obsession : votre **réussite**, notre ADN : **scorer**.

Notre institut s'est ainsi affirmé comme **un centre de formation de premier plan**, et offre à ses élèves la possibilité de préparer le SAT dans un cadre structuré et épanouissant.

Chaque année, notre institut accueille des étudiants de toute la France, désireux d'obtenir un excellent score au SAT.

Choisir Cap'SAT c'est faire le choix d'un accompagnement **humain, encourageant, stimulant et efficace**, avec une équipe d'enseignants dédiés.

Notre institut, c'est près de **40 ans d'expérience, 40 ans d'excellence !**

Nos centres

L'Institut est implanté dans cinq métropoles, **en plein centre-ville** de chacune d'elles. Ce choix est motivé par le soin de mettre les candidats dans des conditions optimales (accès aux commerces, à la culture, au sport,...).



Cap'SAT Paris
1 Place de la République
75003 Paris
01 77 15 65 72
paris@groupecapitole.com



Cap'SAT Toulouse
66 boulevard de Strasbourg
31000 Toulouse
05 35 65 98 22
toulouse@groupecapitole.com



Cap'SAT Lyon
40 rue des Remparts d'Ainay
69002 Lyon
04 81 91 66 48
lyon@groupecapitole.com



Cap'SAT Bordeaux
55 rue Ségalier
33000 Bordeaux
05 47 74 92 48
bordeaux@groupecapitole.com



Cap'SAT Lille
1 Place du Général de Gaulle
59000 Lille
03 62 27 62 92
lille@groupecapitole.com



Cap'SAT Marseille
6 square Stalingrad
13001 Marseille
04 13 41 68 70
marseille@groupecapitole.com

Nos cours sont aussi accessibles depuis toute la France en cours individuels par visioconférence (Skype, ZOOM, Messenger, Facetime...).

Les concepteurs de nos Prépas



Monsieur HERMET

- ✓ Membre de jury ESSEC
- ✓ Professeur agrégé
- ✓ Près de 40 ans d'expérience dans l'enseignement

Madame VERZY

- ✓ Enseignante agrégée d'anglais
- ✓ Spécialiste des tests de langue

Monsieur DUBUISSON

- ✓ Agrégé d'anglais
- ✓ Spécialiste des tests de langue

Madame NJEGOVAN

- ✓ Formatrice d'anglais TESOL
- ✓ Spécialiste des tests de langue

Madame BOURDIAU

- ✓ Professeur de mathématiques et de logique
- ✓ Spécialiste de la partie quantitative

Monsieur CANART

- ✓ Professeur d'anglais
- ✓ Spécialiste des tests de langue

Madame EDLINE

- ✓ Professeur d'anglais
- ✓ Spécialiste des tests de langue

Monsieur MEZACHE

- ✓ Professeur de mathématiques et de logique
- ✓ Spécialiste de la partie quantitative

Monsieur IDRIS

- ✓ Professeur de mathématiques et de logique
- ✓ Spécialiste de la partie quantitative

Madame DAVIDSON

- ✓ Professeur d'anglais
- ✓ Spécialiste des tests de langue

Madame ROWLAND

- ✓ Professeur d'anglais
- ✓ Spécialiste des tests de langue

Monsieur HAMZA

- ✓ Professeur de mathématiques et de logique
- ✓ Spécialiste de la partie quantitative

Monsieur MOLINA

- ✓ Professeur d'anglais
- ✓ Spécialiste des tests de langue

Monsieur MASTRO

- ✓ Professeur d'anglais
- ✓ Spécialiste des tests de langue

Madame PETT

- ✓ Professeur d'anglais
- ✓ Spécialiste des tests de langue

Qu'est ce que le SAT ?

Présentation

Le SAT (Scholastic Assessment Test) est un examen qui mesure vos compétences générales verbales et votre raisonnement mathématique. Les SAT Subject Tests sont des tests de connaissances dans différentes disciplines qui sont généralement demandés en complément du SAT.

Les tests SAT sont très souvent réclamés par les universités et colleges aux étudiants (américains ou non) qui veulent intégrer une première année d'études undergraduate (freshman year). Il est plus rarement demandé à ceux qui ont déjà effectué une à deux années d'études supérieures. Le site Internet de l'université indiquera si oui ou non vous devez passer ces tests.

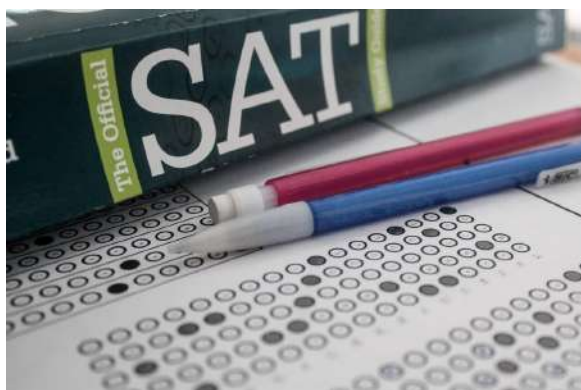
Le SAT (nouvelle version 2016) se déroule sur 3h (+50 minutes pour la rédaction optionnelle).

- ✓ La partie Reading Test - sous forme de QCM - évalue - après lecture d'un passage votre compréhension écrite mais aussi votre niveau de vocabulaire et grammaire.
- ✓ La partie Writing and Language Test vous demande d'identifier et de corriger des erreurs de grammaire et de vocabulaire.
- ✓ La partie Mathematics comprend des QCM d'algèbre, de résolution de problèmes, d'analyse de données.
- ✓ Le SAT Essay qui est devenu optionnel depuis 2016 est une rédaction qui vous demande d'argumenter sur un sujet donné après lecture d'un passage.

Les deux sections sont notées de 200 à 800, ce qui fait un score total maximum de 1600. L'Essay optionnel est noté de 2 à 8.

Il y a 20 SAT Subject Tests dans cinq sujets généraux : l'anglais (pour anglophone), l'histoire (histoire des Etats-Unis et histoire du monde), les langues (français, allemand, espagnol, hébreu moderne, italien, latin, chinois, japonais, coréen), les mathématiques (2 niveaux différents) et les sciences (biologie, chimie, physique). Chaque subject test dure une heure et les universités vous en réclament entre un et trois différents en plus du SAT.

Chaque Subject Test est noté de 200 à 800.



Le nouveau SAT 2016

Qu'est-ce qui a poussé les administrateurs à entreprendre des modifications au SAT test ?

Plusieurs écoles américaines se sont rendu compte de l'écart qui existe entre les cursus scolaires et universitaires. Le College Board américain a décidé d'instaurer un test plus adéquat qui insiste sur l'anglais et les maths tels que enseignés à l'école afin de mieux préparer les élèves et leur permettre d'accéder plus facilement aux cours universitaires.

En quoi consistent ces modifications ?

Pour la lecture (reading test) : les passages porteront sur des sujets historiques et scientifiques qui seront tirés de documents telle la déclaration de l'indépendance des États-Unis, le discours d'Abraham Lincoln, celui de Martin Luther King, « I have a dream ». Les étudiants devront analyser des paragraphes, plutôt que de courtes phrases. Ils devront justifier leurs réponses par des preuves ou des paragraphes cités.

Côté vocabulaire, il n'y aura plus de liste exhaustive à apprendre par cœur. L'accent sera mis sur le vocabulaire contextuel. La dissertation sera facultative (cependant certaines universités l'exigent pour connaître le niveau de la langue anglaise). Il n'y aura plus de textes à trous que les étudiants devaient compléter par un mot ; ce qui signifie que la partie compréhension écrite (reading comprehension) est excessivement importante.

Les mathématiques seront plus avancées et porteront sur moins de notions que maintenant. Les étudiants devront apprendre, de manière plus approfondie, l'algèbre, la résolution de problèmes, l'analyse des données. Pour les maths avancées, ils devront bien connaître le pré-calcul et la trigonométrie. L'utilisation d'une calculatrice sera prohibée pour certaines parties de la section mathématiques.

Qu'est-ce qu'un bon score au SAT ?

Ci-dessous vous trouverez le tableau comparatif de score entre le nouveau SAT et l'ancien SAT.

	NOUVEAU SAT	ANCIEN SAT
Excellent (top 25%)	1200	1800
Good (average)	1000	1500
Poor (lowest 25%)	840	1260

SAT

L'ancien SAT en chiffres

Le « SAT Reasoning Test » évalue le candidat sur ses compétences générales : rédaction, compréhension écrite et mathématiques. Les épreuves duraient en tout 4h45.

Le test SAT est proposé 7 fois par an aux États-Unis et 6 fois à l'international. Le score officiel est, généralement, donné 5 semaines après avoir passé les épreuves.

En moyenne, 50 à 60% des candidats répondent correctement aux questions et 80% finissent presque la totalité de l'épreuve. En 2011, les scores moyens étaient de 497 pour l'épreuve de «Lecture critique», de 514 pour celle de «Mathématiques» et 489 pour celle de «Rédaction».

Les représentants du College Board ont fait savoir que la plupart des universités américaines, telles que Harvard, Columbia, l'Université de Boston, accepteront les deux scores du SAT (l'ancien et le nouveau) pour tous les étudiants admis aux universités en 2017.

Les universités libanaises, telles la LAU, l'Université de Balamand, l'AUB, la NDU et l'AUST, vont prendre en considération, et jusqu'en 2017, les anciens scores obtenus par l'étudiant, ceux-ci étant valides pour une période de quatre ans.

Vous trouverez ci-dessous les anciens scores moyens demandés par les universités américaines :

UNIVERSITÉ	SCORE MOYEN
Harvard	2255
Yale	2245
Stanford	2215
Princeton	2255
Massachusetts Institute of Technology	2220
Columbia University in the City of New York	2230
University of Chicago	2210
University of Pennsylvania	2170
California Institute of Technology	2270
Williams College	2160



Pourquoi choisir Cap'SAT ?

Cap'SAT, la référence depuis 1982

L'**Institut** a développé une méthodologie basée sur une démarche personnalisée pour la préparation au test standardisé SAT®. Celle-ci s'appuie sur notre faculté à décrypter et à s'adapter à vos modes de fonctionnement hérités de votre parcours académique.



La certification de l'Institut

Cap'SAT a le souci constant de la qualité de ses prestations ; aussi notre organisme fait appel à des services externes pour son audit. Ces contrôles nous ont permis d'accéder à la certification de qualité Qualiopi, garantie de sérieux reconnue dans le secteur de la formation.



Un suivi personnalisé

L'**Institut** propose ses préparations SAT en cours particuliers, seule modalité qui peut garantir la réussite. Toute formation sérieuse ne saurait être proposée en groupe de par l'hétérogénéité des niveaux et des objectifs de score de chacun.



Une importante batterie de tests

Pour parfaire la préparation SAT, l'**Institut** a développé une grande variété de tests SAT comprenant des énoncés classiques ou plus singuliers, dont la correction détaillée, soignée, combine rigueur et approche intuitive pour tenir compte de la forte contrainte temps.

Des ouvrages de référence



L'**Institut** vous propose également des supports pédagogiques développés en interne ainsi que ses propres ouvrages de références afin de vous accompagner tout au long de votre préparation au test SAT, au travers de ressources sans cesse réactualisées.

Des tests blancs en ligne



Le sérieux de notre préparation SAT réside dans son déroulement dynamique. Tout au long de sa préparation, l'élève est évalué sur les différentes sections composant le SAT sur une plateforme en ligne dédiée où celui-ci pourra s'évaluer en dehors des séances et constater sa progression.

Une programmation flexible



La souplesse de l'**Institut** s'inscrit dans la personnalisation de la préparation au SAT. Ouvert du lundi au samedi, de 9h à 21h, le dimanche de 10h à 16h, l'Institut propose une programmation respectant les horaires des élèves et sait s'adapter à d'éventuels changements.

La garantie Cap'SAT



Pour les forfaits souscrits supérieurs à 60h, l'**Institut** s'engage à vos côtés en prolongeant gratuitement de 10h la préparation au test SAT au-delà du volume initialement conseillé si le candidat n'atteignait pas le score escompté (sous réserve que le candidat ait expressément défini le score qu'il souhaite atteindre et qu'il ait choisi le forfait conseillé par l'Institut au regard de celui-ci).

Notre préparation au SAT

Les cours et stages de préparation sont proposés en face à face avec un formateur bilingue spécialisé SAT.

Phase 1 - Évaluation du niveau initial SAT

- ✓ Renforcer son niveau général d'anglais
- ✓ Acquérir le vocabulaire élémentaire spécifique indispensable pour comprendre et répondre à des questions sur des domaines aussi variés que l'univers des nombres, des fonctions, des statistiques et des probabilités, de l'analyse de données, de la géométrie...
- ✓ Se familiariser avec certains éléments de la culture américaine dont la méconnaissance peut constituer un véritable handicap (unités de mesures, géographie élémentaire, grands faits historiques ...)
- ✓ Manipuler avec aisance les structures grammaticales, les structures logiques de la langue ainsi que l'articulation propositionnelle

Phase 2 - Test SAT découverte et approche méthodologique

Les séances ont précisément pour but de familiariser les candidats :

- ✓ A une lecture particulièrement attentive des énoncés
- ✓ A des techniques de résolution efficaces qui respectent le temps imparti, car même si les notions requises sont élémentaires, les questions font souvent appel à un raisonnement fin voire astucieux.
- ✓ A rechercher la bonne réponse sans avoir à poursuivre jusqu'au bout la résolution, par élimination sur des critères arithmétiques ou d'homogénéité. La multiplicité des cas traités assure ainsi à l'élève une véritable aisance pour cette épreuve.

Phase 3 - Entraînement au Test SAT

Les candidats mettent en pratique les compétences acquises en phase 1 et 2 :

- ✓ Chaque cours est dédié à une section du SAT et fait l'objet d'une importante batterie de questions
- ✓ Si le candidat manifeste plus d'aisance dans une section A que dans une section B, les exercices proposés auront pour objet de renforcer la section B pour obtenir un profil équilibré
- ✓ Les professeurs exposent progressivement le candidat à la contrainte temps, cruciale pour ce type de test
- ✓ Le candidat est mis dans les conditions réelles à l'occasion d'examens blancs



Cours extensifs prépa SAT

Principe de nos cours particuliers

Ces préparations **strictement individuelles** permettent de répondre de manière ciblée au besoin du candidat en adaptant rigoureusement le programme à son niveau initial et à ses objectifs. Le caractère individuel de cette formation offre une véritable souplesse dans le programme qui peut être réajusté d'une leçon sur l'autre pour s'adapter aux difficultés de l'élève.

Organisation des cours de préparation au SAT

Les cours s'organisent généralement en sessions de deux heures, avec une fréquence ajustable et des plages horaires disponibles étendues, du lundi au vendredi de 8h à 21h et le samedi de 9h à 18h. La flexibilité de nos cours particuliers permet aux élèves de démarrer une préparation au SAT à tout moment de l'année et de planifier les séances en fonction de leurs disponibilités et celles de nos formateurs.

Nos formules SAT extensives

FORFAIT	VOLUME HORAIRE	COÛT*	APRÈS DÉDUCTION**
SAT 10	10H	790€	395€
SAT 20	20H	1490€	745€
SAT 30	30H	2190€	1095€
SAT 40	40H	2890€	1445€
SAT 60	60H	3990€	1995€
SAT 80	80H	4990€	2495€
SAT 100	100H	5890€	2945€



Ces cours peuvent être dispensés en face à face et en présence **physique** avec un professeur dédié anglais SAT.



Ces cours peuvent être dispensés via **Skype** en face à face avec un professeur spécialisé anglais SAT.

*Coûts hors financements CPF, CSP, Pôle emploi

**Voir page 14 de la brochure

Stages intensifs prépa SAT

À qui d'adressent les stages intensifs de préparation au SAT ?

Ces stages en cours particuliers concernent principalement les élèves souhaitant se préparer intensément peu avant le passage de leur test SAT.

Quand se déroulent les stages intensifs de préparation au SAT ?

Ces stages se déroulent généralement sur une ou deux semaines avant la date de passage du SAT. Il est également possible de faire un stage de préparation SAT pendant les petites vacances scolaires (Toussaint, Noël, février et Pâques) ou les grandes vacances d'été.

Comment se déroulent les stages intensifs de préparation au SAT ?

Nos professeurs proposent une alternance entre cours et tests blancs corrigés, qui permettent une progression optimale. Le stagiaire peut aussi s'appuyer sur les supports exclusifs fournis en cours et travailler entre les séances sur notre plateforme en ligne.

Ces stages étant individuels, le professeur peut faire travailler l'élève en fonction de ses lacunes dans une ou plusieurs des quatre sections du SAT (listening, reading, writing, speaking).

Nos formules SAT intensives

FORFAIT	VOLUME HORAIRE	COÛT*	APRÈS DÉDUCTION€**
STAGE INTENSIF 10	10H (une semaine)	790€	395€
STAGE INTENSIF 20	20H (une semaine)	1490€	745€
STAGE INTENSIF 30	30H (une semaine)	2190€	1095€
STAGE INTENSIF 40	40H (deux semaines)	2890€	1445€



Ces cours peuvent être dispensés en face à face et en présence **physique** avec un professeur dédié anglais SAT.



Ces cours peuvent être dispensés via **Skype** en face à face avec un professeur spécialisé anglais SAT.

*Coûts hors financements CPF, CSP, Pôle emploi

**Voir page 14 de la brochure

Prépa SAT + TOEFL

Plusieurs élèves souhaitent passer le TOEFL et le SAT pour l'admission dans des universités américaines ou à la Bocconi. Cap'SAT propose donc diverses préparations à ces deux tests.

L'objectif principal nos préparations au TOEFL et au SAT est de donner au participant toutes les clés nécessaires pour réussir au mieux le TOEFL et le SAT le jour J. Un grand travail de méthodologie est effectué permettant de répondre aux questions que les candidats au TOEFL et au SAT se posent :

- ✓ Comment organiser son temps ?
- ✓ Comment se déroulent les épreuves ?
- ✓ Comment être plus efficace dans le traitement des questions ?
- ✓ Comment aborder chacune des sections ?
- ✓ Quelles sont les spécificités des deux tests ?



Cap'SAT propose deux formats de préparations à ces deux tests.

Nos formules TOEFL + SAT extensives

FORFAIT	VOLUME HORAIRE	COÛT*	APRÈS DÉDUCTION**
TOEFL + SAT 10	10H	790€	395€
TOEFL + SAT 20	20H	1490€	745€
TOEFL + SAT 30	30H	2190€	1095€
TOEFL + SAT 40	40H	2890€	1445€
TOEFL + SAT 60	60H	3990€	1995€
TOEFL + SAT 80	80H	4990€	2495€
TOEFL + SAT 100	100H	5890€	2945€

Nos formules TOEFL + SAT intensives

FORFAIT	VOLUME HORAIRE	COÛT*	APRÈS DÉDUCTION€**
STAGE INTENSIF 10	10H (une semaine)	790€	395€
STAGE INTENSIF 20	20H (une semaine)	1490€	745€
STAGE INTENSIF 30	30H (une semaine)	2190€	1095€
STAGE INTENSIF 40	40H (deux semaines)	2890€	1445€

*Coûts hors financements CPF, CSP, Pôle emploi

**Voir page 14 de la brochure

Prépa SAT + IELTS

Plusieurs élèves souhaitent passer l'IELTS et le SAT pour l'admission dans des universités américaines ou à la Bocconi. Cap'SAT propose donc diverses préparations à ces deux tests.

L'objectif principal nos préparations au IELTS et au SAT est de donner au participant toutes les clés nécessaires pour réussir au mieux l'IELTS et le SAT le jour J. Un grand travail de méthodologie est effectué permettant de répondre aux questions que les candidats se posent :

- ✓ Comment organiser son temps ?
- ✓ Comment se déroulent les épreuves ?
- ✓ Comment être plus efficace dans le traitement des questions ?
- ✓ Comment aborder chacune des sections ?
- ✓ Quelles sont les spécificités des deux tests ?



Cap'SAT propose deux formats de préparations à ces deux tests.

Nos formules IELTS+ SAT extensives

FORFAIT	VOLUME HORAIRE	COÛT*	APRÈS DÉDUCTION**
IELTS + SAT 10	10H	790€	395€
IELTS + SAT 20	20H	1490€	745€
IELTS + SAT 30	30H	2190€	1095€
IELTS + SAT 40	40H	2890€	1445€
IELTS + SAT 60	60H	3990€	1995€
IELTS + SAT 80	80H	4990€	2495€
IELTS + SAT 100	100H	5890€	2945€

Nos formules IELTS + SAT intensives

FORFAIT	VOLUME HORAIRE	COÛT*	APRÈS DÉDUCTION€**
STAGE INTENSIF 10	10H (une semaine)	790€	395€
STAGE INTENSIF 20	20H (une semaine)	1490€	745€
STAGE INTENSIF 30	30H (une semaine)	2190€	1095€
STAGE INTENSIF 40	40H (deux semaines)	2890€	1445€

*Coûts hors financements CPF, CSP, Pôle emploi

**Voir page 14 de la brochure

Témoignages

Certains des élèves de l'Institut témoignent

“

Professeur très accueillant, compétent et disponible. Rien à redire, c'était parfait.

Monsieur VIAU

“

Des cours adaptés à mon niveau, une prof dynamique et professionnelle. Je remercie l'équipe qui a été disponible pendant la formation.

Monsieur CARBO

“

Très bonne formation. Une enseignante à l'écoute et souvent disponible même en dehors des heures de cours. Elle m'a permis de combler mes lacunes et de progresser considérablement en anglais.

Madame SERRA

“

Des cours de qualité, une formatrice au top. Très bons souvenirs, je recommande.

Madame BOUAMAMA

“

Une formation 100% personnalisée. Mon enseignante et l'équipe administrative ont été attentives à mes besoins. Je recommande vivement !

Madame CASSAGNE

“

Très bon professeur qui a su cerner, respecter mes attentes et qui s'est montré arrangeant et disponible tout au long de la formation.

Madame ARETA

Financer sa préparation à l'IELTS

Autofinancement personnel

Nos cours particuliers s'inscrivent dans le cadre du service à la personne et peuvent bénéficier dans ce cas d'une déduction d'impôts à hauteur de 50% des sommes engagées (article 199 sexdecies du CGI)



Autofinancement professionnel

Notre Institut étant organisme de formation professionnelle, il est possible de déduire pour les sociétés et professions indépendantes l'intégralité du montant de la prestation du résultat fiscal.



Compte Personnel de Formation

Lorsque vous travaillez, vous cumulez des droits au titre du Compte Personnel de Formation (CPF) qui sont reportés automatiquement dans votre compte activité. Vous pouvez utiliser ces heures CPF et ainsi mener à bien une préparation.

Vos droits restent toujours disponibles dans votre compte, en cas de changement d'employeur ou de statut (par exemple : si vous étiez salarié et que vous êtes maintenant demandeur d'emploi ou encore vous étiez salarié et vous êtes maintenant agent de droit public).

Qui bénéficie d'heures CPF ?

Actuellement, vous pouvez utiliser vos droits CPF si vous êtes :

- ✓ Agés de 16 ans et plus (ou jeunes de 15 ans ayant signé un contrat d'apprentissage) ;
- ✓ Salariés sous contrat de travail de droit privé ;
- ✓ A la recherche d'un emploi, inscrits ou non à Pôle emploi ;
- ✓ En contrat de sécurisation professionnelle (CSP) ;
- ✓ Accueillis dans un établissement de service et d'aide par le travail





Cap'SAT

La Prépa de référence
au test SAT

Cap'SAT présent à Paris,
Toulouse, Lyon, Bordeaux, Lille
et Marseille

Et dans toute la
France à distance



Cap'SAT Paris
1 Place de la République
75003 Paris
01 77 15 65 72
paris@groupecapitole.com



Cap'SAT Toulouse
66 boulevard de Strasbourg
31000 Toulouse
05 35 65 98 22
toulouse@groupecapitole.com



Cap'SAT Lyon
40 rue des Remparts d'Ainay
69002 Lyon
04 81 91 66 48
lyon@groupecapitole.com



Cap'SAT Bordeaux
55 rue Ségalier
33000 Bordeaux
05 47 74 92 48
bordeaux@groupecapitole.com



Cap'SAT Marseille
6 square Stalingrad
13001 Marseille
04 13 41 68 70
marseille@groupecapitole.com



Cap'SAT Lille
1 Place du Général de Gaulle
59000 Lille
03 62 27 62 92
lille@groupecapitole.com



www.preparation-sat.fr

Brochure éditée le 10/04/2022